



# Soluzioni End-to-End per le comunicazioni a larga banda

Nel catalogo della nuova business unit Telsa Wireless sono di primaria importanza le soluzioni End-to-End per le comunicazioni in larga banda.

Telsa, infatti, offre a Pubblica Amministrazione, imprese e operatori di comunicazione un portfolio di soluzioni basate su prodotti proprietari e di partner best-of-breed che, sviluppate sullo standard 802.16d - 2004, consentono di erogare servizi in larga banda sia sulle frequenze licenziate sia su quelle libere.

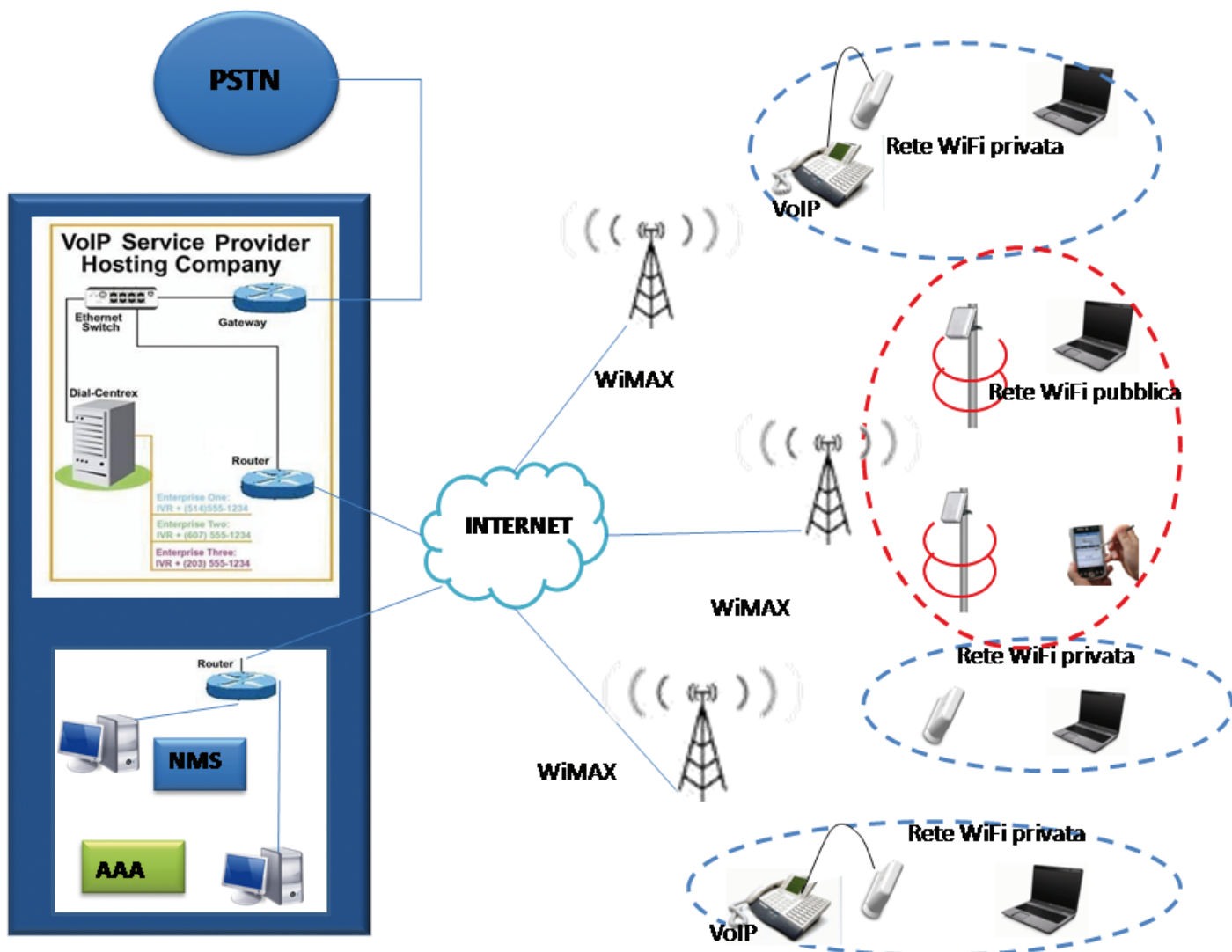
Telsa Wireless si presenta sul mercato con soluzioni che garantiscono a costi contenuti una diffusione capillare e di qualità dei servizi di comunicazione a larga banda sia in contesti di digital divide sia per soddisfare in modo completo le esigenze di comunicazione delle grandi imprese e dei distretti industriali.

## Telsa End-to-End Broadband Solutions

Telsa, grazie alle proprie competenze e a una rete di partnership best-of-breed, è in grado di fornire a operatori, imprese e pubblica amministrazione soluzioni WiMAX end-to-end chiavi in mano.

L'offerta di Telsa si sviluppa dalle componenti infrastrutturali (BTS, antenne, filtri) fino alle CPE e si sviluppa sia sulle frequenze licenziate a 3.5Ghz sia su quelle a utilizzo libero a 5.4Ghz.

La scelta di investire nel WiMAX è stata guidata dalla decisione strategica di ampliare il mercato indirizzato partendo dalle best practices nei segmenti per le reti radiomobili, estendendo lo spettro di competenze aziendali per soddisfare l'esigenza del mercato di CPE full optional con un prodotto innovativo, basato sulle tecnologie più innovative: Freemax.



## Freemax

Freemax è la CPE Plug & Play realizzata da Telsa, che risolve le necessità di comunicazione degli utenti residenziali ed enterprise in contesti urbani e rurali.

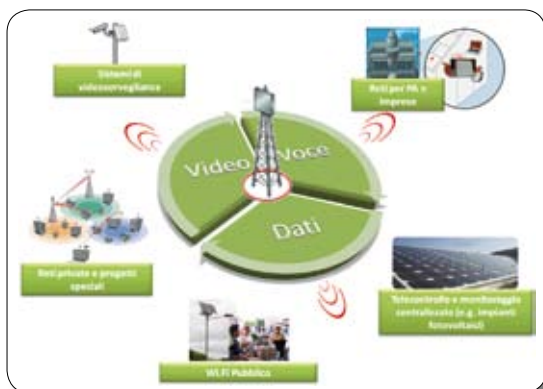
Questo terminale d'utente è un router studiato per essere installato e configurato da remoto grazie a una interfaccia web.

Grazie a Freemax l'utente potrà accedere a tutti i principali servizi di comunicazione a larga banda:

- fonia VoIP sip-based con interfaccia RJ11
- connessione ethernet
- connessione WiFi

Tutti questi servizi sono erogati secondo livelli di QoS garantita, monitoring e provisioning dei servizi sono gestibili sempre - anche da remoto - tramite un'interfaccia web.

Freemax è disponibile sia in versione indoor sia in versione outdoor.



## Mercati e applicazioni

I mercati indirizzati dalle soluzioni Telsa sono:

- operatori WiMAX
- operatori di rete mobile, che possono vedere nel WiMAX un'ottima soluzione per il backhauling del traffico dati
- Pubblica Amministrazione
- imprese

La Pubblica Amministrazione, soprattutto quella locale, grazie a soluzioni WiMAX su frequenza libera può risolvere velocemente e a costi ridotti il tema della larga banda.

In particolare un comune grazie alle soluzioni end-to-end Telsa potrà:

- colmare il gap infrastrutturale della scarsa disponibilità di connettività internet a larga banda per i cittadini
- garantire maggiore sicurezza attraverso sistemi di video-sorveglianza ad alta qualità
- ridurre i propri costi grazie a reti VoIP interconnesse con centralini condivisi con le altre realtà con cui ha maggior traffico
- snellire i propri processi sfruttando le potenzialità di internet e delle piattaforme per i servizi di eGov realizzati dalla Pubblica Amministrazione Centrale

## Telsa overview

Fondata negli anni '90, con headquarters e laboratori di ricerca a Osio Sotto in provincia di Bergamo, Telsa è una realtà tutta italiana con capacità progettuali uniche nel campo dei prodotti e delle soluzioni per sistemi in radiofrequenza.

Telsa offre ai propri clienti soluzioni flessibili, affidabili e adattabili e indirizza principalmente cinque mercati: Air Traffic Control, Militare, PMR, Cellulare e reti Wireless a larga banda.



Telsa Spa - via Cristoforo Colombo, 29/31  
24046 Osio Sotto (Bg) - ITALY  
Phone +39 035 4181900 - Fax +39 035 4181999  
Web site: [www.telsasrl.it](http://www.telsasrl.it) - E-mail: [wireless@telsasrl.it](mailto:wireless@telsasrl.it)